

SENKRECHT BESCHATTUNG



KLAIBER[®]
MARKISEN

www.klaiber.de

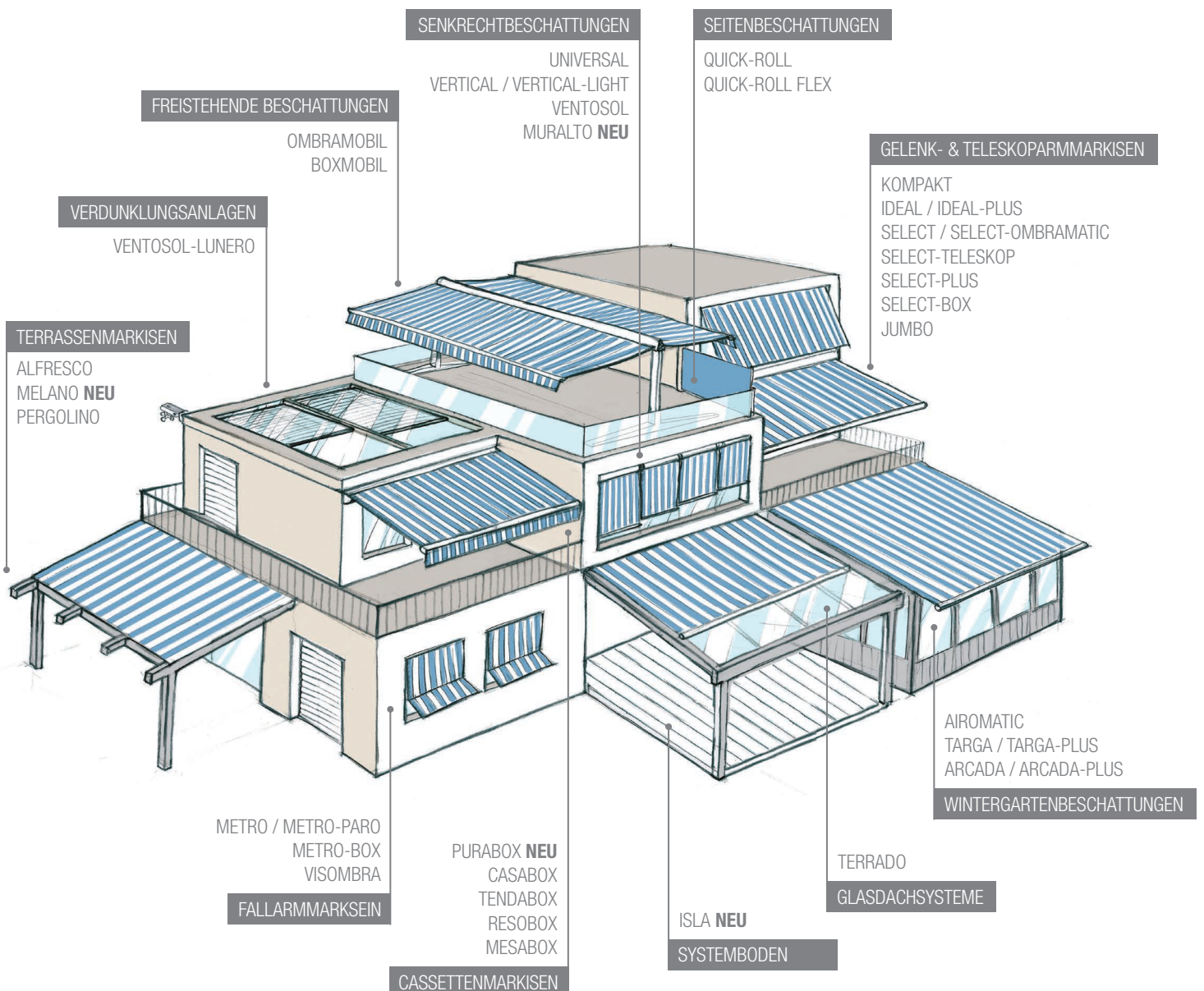
TRADITION & INNOVATION

PREMIUM-QUALITÄT SEIT ÜBER 35 JAHREN

Schatten bedeutet Lebensqualität. Ihr Anspruch an Komfort, Funktion und Design ist unsere Motivation, immer wieder innovative Lösungen zu entwickeln – und dies seit über 35 Jahren.

Ob Balkon oder Terrasse, ob Wintergarten oder Fassade – wir bieten Ihnen als einer der führenden Hersteller eine breite Palette an individuellen Beschattungssystemen und Überdachungen für alle Anforderungen.

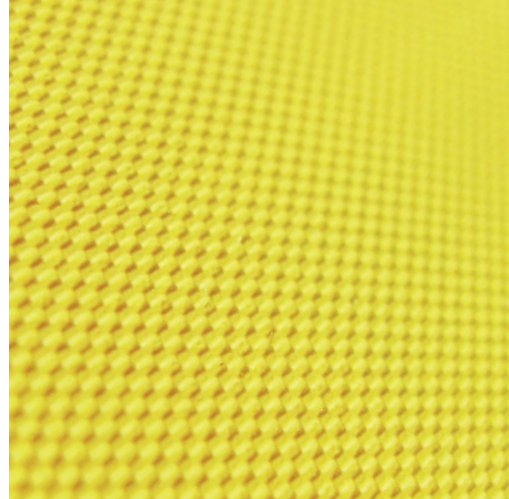
Durch ausgeklügelte Komfortoptionen lässt sich Ihre Schattenoase bequem erweitern und automatisieren. Tauchen Sie ein in die inspirierende Welt der Farben und Formen. Erleben Sie die fantastische Symbiose aus Qualität, Technik und Design.



STOFFE

Die Farbauswahl eines Markisentuches beeinflusst das Spiel von Licht und Schatten genauso, wie auch die Wahrnehmung der Umgebung. Alle Markisentücher wurden nach strengen Normen geprüft. Sie verfügen über einen hohen UV-Schutzfaktor und **filtern mindestens 90% der UV-Strahlen**. – Lassen Sie sich von unserer Tuchkollektion inspirieren!

Anhand dreier Konfektionsverfahren, dem Nähen, Kleben und Schweißen, bieten wir für jede Anforderung die optimale Lösung. Mittels raffinierten Drucktechniken lassen sich große Markisenflächen zusätzlich als ideale Werbeträger nutzen.



DESIGN
250+

ZUBEHÖR & OPTIONEN



FARBEN

In der aktuellen Architektur werden bei der Fassadengestaltung immer mehr pulverbeschichtete Elemente eingesetzt.

Als führender Markisen-Hersteller verwenden wir seit Jahren ausschließlich diese umweltfreundliche und qualitativ hochstehende Lackiertechnik, welche einen dauerhaften Schutz gewährleistet. Ob RAL, NCS oder diverse Spezial-Farben, der Farbauswahl sind kaum Grenzen gesetzt.

PRIME
COLOURS

MULTI
COLOURS

AUTOMATISIERUNG

Wir bieten vom einfachen Windsensor bis hin zum wärmespendenden Heizstrahler genau den Komfort, den Sie sich für Ihre Beschattungsanlage wünschen. Optional lassen sich unsere Markisen auch mit der **io** Systemsteuerung ausrüsten, was die Bedienung von Smartphone oder Tablet ermöglicht. Egal ob Sie per Funk oder mobilem Endgerät bedienen, eine Markise ausfahren, die stimmungsvolle Beleuchtung einschalten oder aber die Fassaden- und Wintergartenbeschattung gruppenweise steuern wollen: Unsere zuverlässigen Automatiksysteme meistern jede Situation.



KLAIBER[®]
MARKISEN

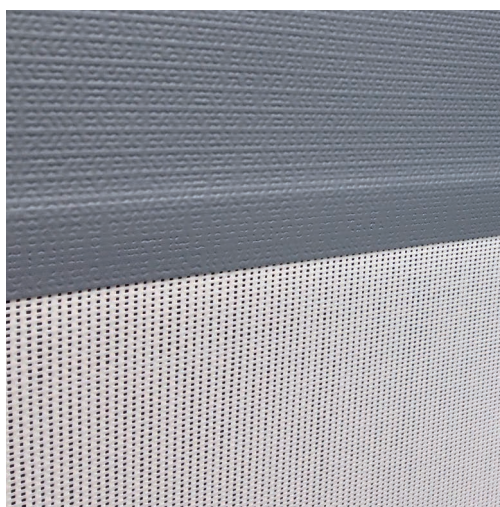
MURALTO

DS6200

DIE REVOLUTIONÄRE FASSADENMARKISE MIT DOPPELNUTZEN

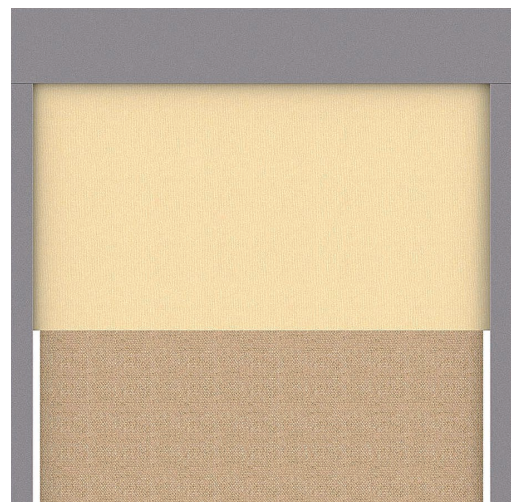
Beschatten, verdunkeln oder einfach mehr Privatsphäre gewinnen. Die MURALTO DS6200 mit zwei kombinierten Tuchgeweben ist ein wahres Multitalent unter den Senkrechtmarkisen.

Die einzigartige KLAIBER Fassadenbeschattung MURALTO DS6200 vereint die Vorteile von zwei Tuchgewebearten in einem System. Sie bietet, je nach gewählter Gewebekombination, Durchsicht & Beschattung oder Durchsicht & Verdunklung. Der serienmäßige Elektroantrieb sorgt für hohen Bedienkomfort und kann mit einer Steuerautomatik erweitert werden.



Die eigens für MURALTO entwickelte Technologie gewährleistet eine optimale Führung beim Auf- und Abrollen der Gewebekombination sowie eine stufenlos wählbare Positionierung. Beim Ausfahren wird das untere Tuchgewebe im Ausfallprofil aufgewickelt, so dass das zweite Gewebe straff gespannt in der SIR-Führung liegt und nachgezogen wird.

Die MURALTO-Konstruktion lässt sich einfach und zeitsparend an der Wand oder in der Leibung montieren.





Zwei verschiedene Gewebekombinationen und über 250 verschiedene Farbkombinationen eröffnen bei der Fassadenplanung ein gewaltiges Spektrum an Möglichkeiten.



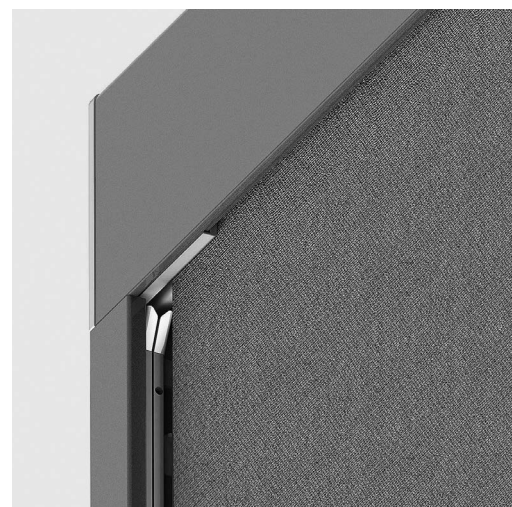
RESITANT
SOLTIS 86

Bei dieser Gewebekombination sorgt das robuste RESISTANT-Tuch für perfekte **Beschattung** und maximalen Sichtschutz. Das SOLTIS 86 Hightech-Gewebe hingegen bietet dank perforierter Struktur lichtdurchlässigen Sonnen- und Wärmeschutz bei gleichzeitiger **Durchsicht** nach draußen.



SOLTIS B92
SOLTIS 92

In dieser Variante gewährleistet das absolut lichtdichte SOLTIS B92 / Blockout Gewebe eine komplette **Verdunklung** des Raumes und eine gleichzeitige Beschattung, während das lichtdurchlässige, leicht perforierte SOLTIS 92 Sonnen- und Wärmeschutz mit dezenter **Durchsicht** nach Außen ermöglicht.



PREMIUM-STANDARDS



MURALTO DS6200



Weitere Hinweise finden Sie ab Seite 12.
Änderungen vorbehalten.
Abbildungen können vom Original abweichen.

KOMFORT-OPTIONEN



KLAIBER[®]
MARKISEN

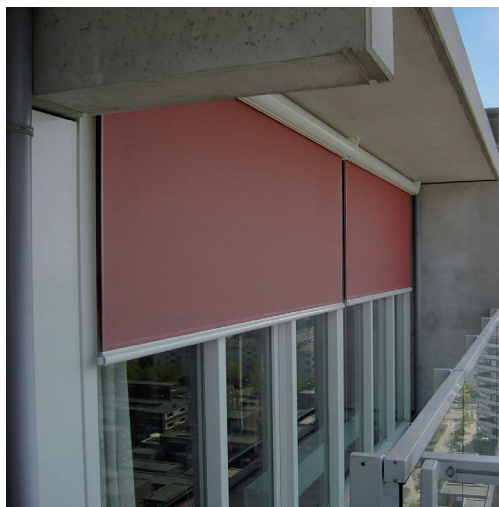
UNIVERSAL-MAXI

US3910

ÄSTHETISCHE FASSADENBESCHATTUNG IM EINKLANG MIT DER ARCHITEKTUR

Als Senkrechtmarkisen mit drei verschiedenen Seitenführungen macht die UNIVERSAL-MAXI ihrem Namen alle Ehre. Die Auswahl zwischen einer Führungsschiene aus Aluminium, einem Drahtseil in Inox-Qualität und einer Stangenführung aus Chromstahl lässt viele Anwendungsmöglichkeiten offen.

Das Ausfallprofil schließt die Cassette im eingefahrenen Zustand ab. Die Bespannung wird so vor Witterungseinflüssen geschützt. Die kompakte Bauart mit dem formschönen Kasten erlaubt den Einsatz an Balkonen und Wintergärten genauso wie als Gestaltungselement in der modernen Fassaden-Architektur.



Die UNIVERSAL-MAXI kann mit Seil- oder Stangenführung an Wand oder Decke und mit Aluführung an die Fassade oder seitlich in die Leibung montiert werden.

Der Antrieb erfolgt durch einen Elektromotor oder optional über ein Getriebe mit Kurbel. Es können mehrere Anlagen gekoppelt werden. Auch die Vielfalt der Tücher wird den unterschiedlichen Anwendungsbereichen gerecht.

Als Option ist eine Pulverbeschichtung in sämtlichen RAL-Farben möglich.





PREMIUM-STANDARDS



KOMFORT-OPTIONEN



UNIVERSAL MAXI US US3910



Weitere Hinweise und eine Legende finden Sie auf Seite 12.
Änderungen vorbehalten.
Abbildungen können vom Original abweichen.

KLAIBER[®]
MARKISEN

VERTICAL

S4110/1 / VS4300

KLASSISCH UND MODERN – FÜR JEDE FASSADE DIE RICHTIGE LÖSUNG

Die VERTICAL S4110/1 repräsentiert die klassische Senkrechtmarkise. Als einfachste Ausführung der VERTICAL-Markisen wird sie ohne Schutzkasten geliefert. Die seitlichen Führungen erfolgen mit Drahtseilführungen in Inox-Qualität. Dank dem Einsatz eines Speziallagers kann die Tuchwelle von vorne eingehängt werden, was den Einbau in Sturznischen wesentlich erleichtert. Die schlanke Bauweise der VERTICAL verbunden mit technischen Raffinessen sorgt für angenehmes Raumklima und erlaubt den Einbau in fast jede Bausituation.



Die VERTICAL-LIGHT ist eine Senkrechtmarkise mit der Wahlmöglichkeit von zwei Kastenformen. Eine elegante runde Form oder eine moderne eckige Form stehen zur Auswahl. Durch die schlicht geführte Ästhetik wird diese Markise zum gestalterischen Element an Ihrer Fassade.



Der Schutzkasten wird durch die Führungsschienen gehalten und ist somit selbsttragend. Die Montage erfolgt in die Leibung für die direkte Integration ins Fassadenbild oder vorgesetzt auf die Fassade. Das Besondere: das Design der VERTICAL-LIGHT ist der Fallarmmarkise METROBOX und der Ausstellmarkise VISOMBRA angeglichen und erlaubt somit bei einem Gebäude mit unterschiedlichen Beschattungsanforderungen jeweils das richtige Produkt einzusetzen ohne das Gesamtbild zu verändern.

Als Option stehen diverse Steuerungen sowie die Bespannung in verschiedenen Screen-Geweben und eine Beschichtung in allen RAL-Farben zur Auswahl.





Der Antrieb beider Markisen erfolgt durch einen Elektromotor oder optional über ein Getriebe mit Kurbel.

PREMIUM-STANDARDS



KOMFORT-OPTIONEN



VERTICAL S4110/1



VERTICAL-LIGHT VS4300-R/-E



Weitere Hinweise und eine Legende finden Sie auf Seite 12. Änderungen vorbehalten. Abbildungen können vom Original abweichen.

KLAIBER[®]
MARKISEN

VENTOSOL

VS5100/

HÄLT DICHT – AUCH BEI HARTEN BEDINGUNGEN

VENTOSOL – dieser Name steht für moderne und solide Fassadenbeschattung mit großem Einsatzbereich. Dank dem SIR-System™ (Soft Integrated Retaining System), welches wie ein Reißverschluss funktioniert, wird eine maximale Stabilität der innenliegenden Tuchführung gewährleistet. VENTOSOL Markisen sind extrem robust und halten somit hohen Windgeschwindigkeiten bis 48 km/h (Windstärke 6) stand.

Der formschöne, leicht abgerundete Kasten der VENTOSOL-Markisen ist selbsttragend.



Verschiedene Befestigungsoptionen ermöglichen eine einfache Montage der Konstruktion an der Wand oder in der Leibung. Bei Montage in die Leibung ist die VENTOSOL auch als Insektenschutz bestens geeignet.

Der Antrieb erfolgt über einen Elektromotor oder optional via Handkurbel (nicht bei Typ VS5400 und VS5600). Der Typ VS5400 ist standardmäßig mit einem Gegenzugsystem und Motorantrieb ausgestattet und lässt sich auch im horizontalen Anwendungsbereich einsetzen.





PREMIUM-STANDARDS



KOMFORT-OPTIONEN



VENTOSOL VS5100/

	min. 80 cm max. 400 cm		min. 50 cm max. 350 cm *
--	---------------------------	--	-----------------------------

VENTOSOL VS5200/

	min. 80 cm max. 500 cm		min. 50 cm max. 500 cm **
--	---------------------------	--	------------------------------

VENTOSOL VS5400

	min. 80 cm max. 300 cm		min. 82 cm max. 400 cm
--	---------------------------	--	---------------------------

VENTOSOL VS5600

	min. 85 cm max. 600 cm ***		min. 85 cm max. 700 cm ***
--	-------------------------------	--	-------------------------------

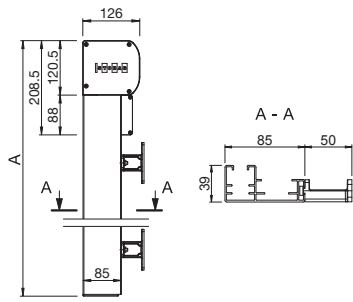
Weitere Hinweise und eine Legende finden Sie auf Seite 12.
Änderungen vorbehalten.
Abbildungen können vom Original abweichen.

KLAIBER[®]
MARKISEN

* mit Getriebe max. 8 m² / ab 301 cm Breite = max. Höhe 250 cm
** max.-Tuchfläche 18 m²; mit Getriebe max. 8 m² / max. Breite 400 cm
*** max.-Tuchfläche 30 m²

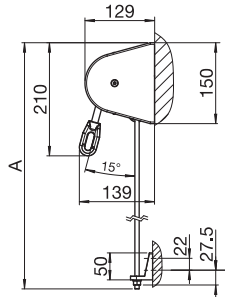
TECHNISCHE INFORMATIONEN

MURALTO DS200



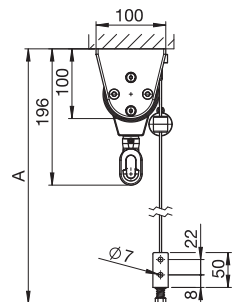
Wandmontage

UNIVERSAL-MAXI US3910/2



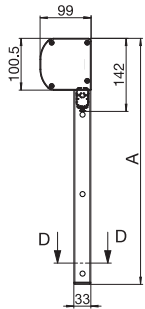
Wandmontage

VERTICAL S4110/1



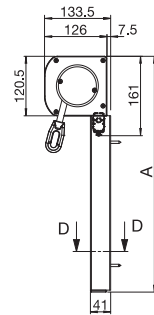
Deckenmontage mit Drahtseilführung
Inox

VENTOSOL VS5100/.



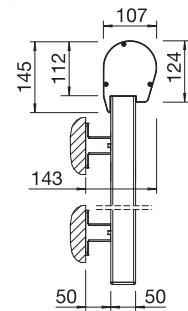
Leibungsmontage mit Motor

VENTOSOL VS5200/.



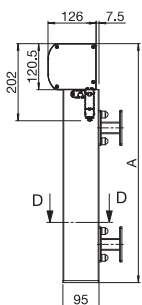
Wandmontage mit Clipssystem

VERTICAL-LIGHT VS4300-R



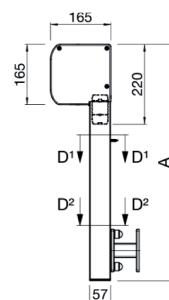
Wandmontage mit rundem Kasten

VENTOSOL VS5400



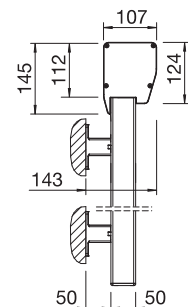
Wandmontage mit Befestigungshalter

VENTOSOL VS5600



Wandmontage mit Befestigungshalter

VERTICAL-LIGHT VS4300-E



Wandmontage mit eckigem Kasten

Typ	MURALTO DS6200	UNIVERSAL-MAXI US3910	VERTICAL S4110/1	VERTICAL-LIGHT VS4300-R/-E	VENTOSOL VS5100/.	VENTOSOL VS5200/.	VENTOSOL VS5400	VENTOSOL VS5600
Totalbreite min. Totalbreite max.	80 cm 350 cm	80 cm 450 cm	80 cm 500 cm	80 cm 500 cm	80 cm 400 cm	80 cm 500 cm	80 cm 300 cm	85 cm 4 600 cm
Totalhöhe min. Totalhöhe max..	50 cm 275 cm	40 cm 310 cm	40 cm 310 cm	40 cm 310 cm	50 cm 2 350 cm	50 cm 3 500 cm	82 cm 400 cm	85 cm 4 700 cm
Wandmontage	•	•	•	•	•	•	•	•
Deckenmontage	—	•	•	—	—	—	—	—
Leibungsmontage	•	1 •	—	•	•	•	•	•
Montage mit Befestigungshalter	+	+	+	+	+	+	+	+
Insektenschutz	—	—	—	—	•	•	•	•
SIR™-System	•	—	—	—	•	•	•	•
Drahtseilführung / Stangenführung	—	•	5 •	—	—	—	—	—
Alu-Führungsschiene	•	•	—	•	•	•	•	•
Getriebe manuell	—	+	+	+	+	+	—	—
Motorantrieb	•	•	•	•	•	•	•	•
Schutzkasten rund / leicht abgerundet *	—	•	—	•	•	•	•	•
Schutzkasten eckig	•	—	—	•	—	—	—	—
Horizontaler Einsatzbereich	—	—	—	—	—	—	•	—
Kopplung mehrerer Anlagen	—	+	—	+	—	—	—	—
Steuerung	+	+	+	+	+	+	+	+

• Standard + Optional — Nicht möglich

- 1 Möglich mit Alu-Führung
2 mit Getriebe max 8 m² / ab 301 cm Breite max. Höhe 250 cm
3 Max.-Tuchfläche 18 m²; mit Getriebe max. 8m² / Max.-Breite 400 cm
4 Max.-Tuchfläche 30 m²
5 Vertical S4110/1 nur mit Drahtseilführung

ALU Leichte, formsichere und korrosionsbeständige Aluminiumkonstruktion

POWDER COATING Umweltfreundliches Pulverbeschichtungsverfahren

PRIME COLOURS Diverse Standard-Gestellfarben

DESIGN 250+ Riesige Auswahl an Tuchdessins

MULTI COLOURS Zahlreiche Sonderfarben

class 3 Windwiderstandsklasse 3 Beaufort 6 (38,6 - 49,7 km/h) nach DIN EN13561

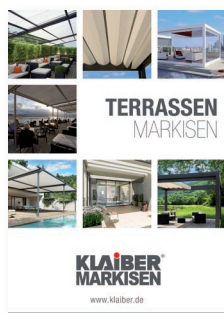
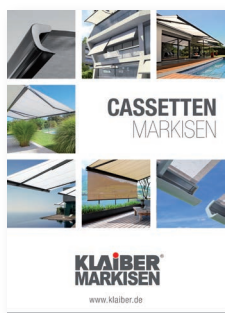
class 2 Windwiderstandsklasse 2 Beaufort 5 (28,5 - 38,5 km/h) nach DIN EN13561

Änderungen vorbehalten.
Abbildungen können vom Original abweichen.

KLAIBER[®]
MARKISEN

A series of 25 horizontal dotted lines spanning the width of the page, intended for handwriting practice.

TRADITION & INNOVATION



In angenehmer Atmosphäre lässt sich's besser leben ... KLAIBER bietet textile Sonnenschutzsysteme aller Schattierungen an.

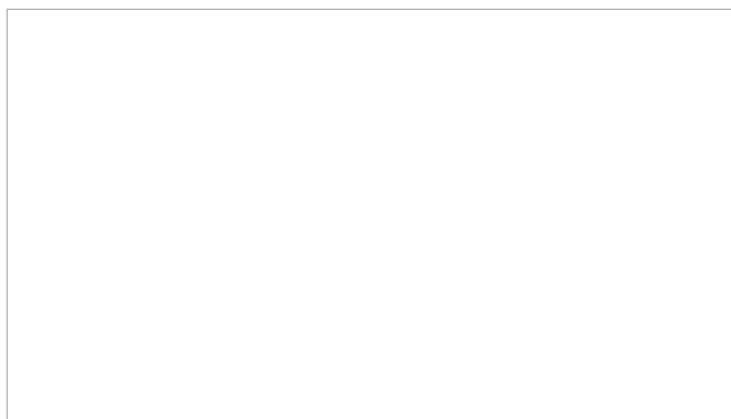
Die Palette beginnt mit jeder Art von Gelenkarm-, Teleskoparm- und Cassettenmarkisen, geht weiter über freistehende Markisen und Sichtschutzrollos sowie Fassaden- und Wintergartenmarkisen und gipfelt schließlich in raffinierten Terrassenüberdachungen mit idealem Systemboden, Automatik, Steuerungen und Sensoren. Kurz: Sie bekommen bei KLAIBER alles, was Sie sich an komfortabler Außenbeschattung wünschen und ein bisschen mehr.

Seit über 35 Jahren entwickeln Spezialisten Sonnen- und Wetterschutzsysteme in höchstem Qualitätsstandard. Das elegante Design in Abstimmung mit allen möglichen Farbvarianten gestattet uns, Ihre ganz persönliche Vorstellung einer Markise perfekt zu realisieren. Unsere Produkte erhalten Sie ausschließlich über den autorisierten Fachhandel. Dadurch sind kompetente Beratung, kundenspezifische Lösungen und umfassender Service garantiert.

Herzlich willkommen bei KLAIBER!

Verlangen Sie unsere
weiteren Prospekte!

Ihr Fachhändler berät Sie gerne.



www.klaiber.de



Besuchen Sie uns auf Facebook unter
www.facebook.com/KlaiberMarkisen



Testen Sie unseren Markisenkonfigurator
unter www.klaiber.de/konfigurator

**KLAIBER[®]
MARKISEN**